



- ▶ Parquet
- ▶ Suelo Laminado
- ▶ Tarima

SUELOS DE MADERA



ABET LAMINATI, S.A.

P.I. CAL GORDI. CAL CATALÁ -
C/. CAN CABANYAS, 59
08403 GRANOLLERS
BARCELONA
Tel. 935754197
Fax. 935754199

Actividad principal: filial comercial en nuestro país del grupo Abet Laminati SpA, productor de pavimentos flotantes laminados y laminados decorativos. Además de su almacén en la sede central de Granollers (Barcelona), la empresa cuenta con un almacén en el polígono industrial 'Martíartu', en Arrigorriaga (Vizcaya), y una oficina comercial en el centro de Madrid.

Productos: el catálogo de la compañía incluye cuatro tipos de productos: 'Abet Laminati Print HPL' (laminados de alta presión), 'Meg' (laminado para exteriores y fachadas ventiladas), 'Pral' (material sólido para superficies -encimeras, mostradores, etc.-), 'Fordline' (laminado continuo) y 'Tefor' (laminado 100% reciclable y a partir de material reciclado).

Email: barcelona@abetspain.com
Web: www.abetspain.com

MARCAS:
ABET LAMINATI

DIRECTOR GENERAL: GOICOECHA, RAMÓN / DIRECTOR COMERCIAL: ROMEU, ÁLVARO.



BERRY IBÉRICA, S.A.

CTRA. ANTIGUA
DE AJALVIR, KM 3
28806 ALCALÁ DE HENARES
MADRID
Tel. 918889111
Fax. 918891800

Actividad principal: empresa integrada en el grupo belga Beaulieu International Group. La compañía se dedica a la comercialización en España y Portugal de los pavimentos fabricados por su grupo en sus factorías de todo el mundo. El conglomerado tiene fábricas en Bélgica, Francia, China y Estados Unidos. En las instalaciones de Alcalá de Henares (Madrid), Berry Ibérica dispone de unos almacenes con 10.000 metros cuadrados de superficie construida. Asimismo, cuenta con una oficina comercial en Sintra (Portugal).

Productos: en su catálogo se incluyen pavimentos de madera, laminados y de PVC, moquetas, alfombras, césped artificial y complementos.

Email: angel.criado@bintg.com
Web: www.berryiberica.es

MARCAS:
BERRYALLOC
OROTEX
BEAUFLO
IDEAL

DIRECTOR GENERAL: FOLLET, DOMINIQUE / DIRECTOR COMERCIAL: CRIADO, ÁNGEL.



DISTIPLAS FLOORS, S.L.

P.I. FINANZAUTO - CAMINO
PAJARES Y DEL PORCAL, 11
28500 ARGANDA DEL REY
MADRID
Tel. 918704810
Fax. 918701489

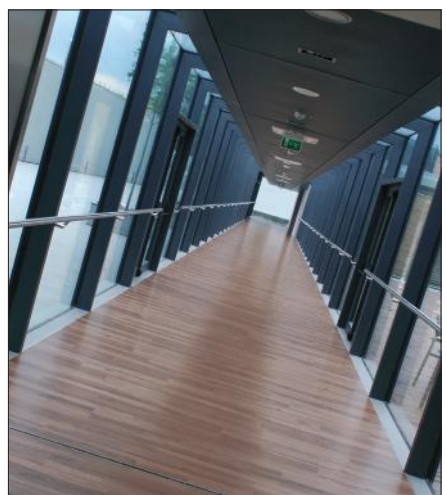
Actividad principal: la compañía se dedica a la importación y distribución de suelos y recubrimientos de madera, PVC y otros materiales plásticos. Además de sus instalaciones en Arganda del Rey, dispone de almacenes en Barcelona, Zaragoza, Sevilla, La Coruña, Vitoria, Oviedo y Valladolid. Asimismo, cuenta con 17 delegaciones comerciales por toda España. Es distribuidora en exclusiva de algunas de las marcas que comercializa.

Productos: la empresa ofrece tarimas (maciza, flotante de madera y laminada), laminados (revestimientos murales), pavimentos técnicos, deportivos e industriales (vinílicos, caucho, linóleo, césped artificial, etc.), pavimentos cerámicos con sistema click, residenciales y textiles (moqueta, revestimiento de corcho, etc.) y otros productos (barnices, artículos de mantenimiento...).

Email: marketing@distiplas.com
Web: www.distiplas.com

MARCAS:
LIBERTY ORIGINAL
LIBERTY CLIC (UNICLIC)
LIBERTY URBAN
LIBERTY LINO
LIBERTY CARPET TILES
DISFLOOR TOP (UNICLIC)
DISWOOD TOP
DISWOOD
QUICK STEP
FLEXI-TILE
DISGREEN
DISCORK
DISMAFLOT
DISWALL TOP
MEITT UNICLIC
DISFLOOR DECK
DILUX
SPORT FLOORING

DIRECTOR GENERAL: GARCÍA-MILLA, IVÁN / DIRECTOR COMERCIAL: FERNÁNDEZ, JAVIER / DIRECTOR: MOSCATEL, MIGUEL (LOGÍSTICA).



EURO COVERING, S.L.

RAMBLA SOLANES, 38-40
08940 CORNELLÁ DE
LLOBREGAT
BARCELONA
Tel. 935086580
Fax. 935086590

Actividad principal: la compañía se dedica a la fabricación y comercialización de pavimentos de madera. La empresa tiene su origen a partir de la unión de las distribuidoras de pavimentos de madera Mopark, S.A., Trading Park, S.L. y Park Mobel Industrias, S.L. Comparte socios e instalaciones con Kib Wood Floors, S.A. Cuenta con almacenes en Castellbisbal (Barcelona), Getafe (Madrid) y Silla (Valencia).

Productos: su catálogo incluye pavimentos de interior y exterior, zócalos, remates y perfiles, pérgolas y otros productos de madera, así como productos de mantenimiento (abrillantador, reparador, cera, limpiador, barnices...).

Email: info@eurocovering.com
Web: www.eurocovering.com

MARCAS:
EURO COVERING
EXTERPARK
MILLESIME
10AK
1SOLAR
SMART LINE
URBAN
ATMOSFERA
BARLINEK
XTRIOR
XINZO WOOD FLOORING

DIRECTOR GENERAL: RODRÍGUEZ LÓPEZ, JULIO / DIRECTOR COMERCIAL: RODRÍGUEZ, CRISTIAN.





FLINT LAMINADOS, S.L.

C/. RONDA, 38
08105 SANT FOST DE
CAMPSENTELLES
BARCELONA
Tel. 935707009
Fax. 935792584

Actividad principal: empresa dedicada a la comercialización de pavimentos y revestimientos laminados compactos para aplicaciones comerciales, profesionales y domésticas. En su sede central dispone de unas instalaciones de 8.000 metros cuadrados entre factoría y almacén. La compañía cuenta con distribuidores por toda España y fuera de nuestras fronteras tiene distribución en Alemania, Bélgica, Francia, Portugal, Inglaterra y México.

Productos: su catálogo ofrece tanto pavimentos y revestimientos laminados compactos con acabado en varios tipos de madera (haya rústica o natural, roble, pino, etc.) o en color (blanco, azul, verde menta u oscuro, rojo, violeta, naranja, negro, marrón, amarillo y gris) y en distintos formatos.

Email: flint@flintlaminados.com
Web: www.flintlaminados.com

MARCAS:
FLINT

DIRECTOR GENERAL: MARTÍ MARTOS, JOSEP / DIRECTOR COMERCIAL: MALDONADO, IGNACIO / DIRECTOR TÉCNICO: MARTÍ MARTOS, FERRÁN.



GABARRÓ HERMANOS, S.A.

CTRA. TORRE ROMEU, S/N
08202 SABADELL
BARCELONA
Tel. 937484830
Fax. 937484832

Actividad principal: empresa dedicada a la importación de madera y distribución de pavimentos, tableros, puertas y otros productos de madera. La empresa ha absorbido en los últimos años Distribuidora Maderera, S.A., de Gavá (Barcelona), y Distribuidora de Fustes Gabarro, S.A., de Vinaròs (Castellón), con las que formaba grupo. Tiene presencia en Cataluña, Valencia y Madrid. En esta última comunidad dispone de un almacén de 2.500 metros cuadrados en Fuenlabrada, en el que se instaló en septiembre de 2011. En total, cuenta con más de 32.000 metros cuadrados de almacén.

Productos: comercializa un amplio catálogo de maderas y productos derivados de ella, como pavimentos, tableros, puertas, etc. Cuenta con las marcas propias 'Gamela' (melaminas), 'Gpar' (tarima de madera maciza), 'Medfloor' (parqué y tarima) y 'Wood-Deck' (perfiles).

Email: ventas@gabarro.com
Web: www.gabarro.com

MARCAS:
GAMELA
GPAR
WOOD-DECK
MEDFLOOR
VISENDUM
EGGER
LIRI
PARKLEX
FLOORLINE
KARELIA
LUNAWOOD
SHINNOKI
OBERFLEX
PAR-KY
PUERTAS MIRALLES
WERZALIT
POLLMETER
PATCHWOOD

DIRECTOR GENERAL: GABARRÓ TAULÉ, RAMÓN / DIRECTOR COMERCIAL: DUESO ALMIRALL, JUAN.



GALPARQUET, S.A.

P.I. PENAPURREIRA, S/N
15320 AS PONTES
LA CORUÑA
Tel. 981453201
Fax. 981451589

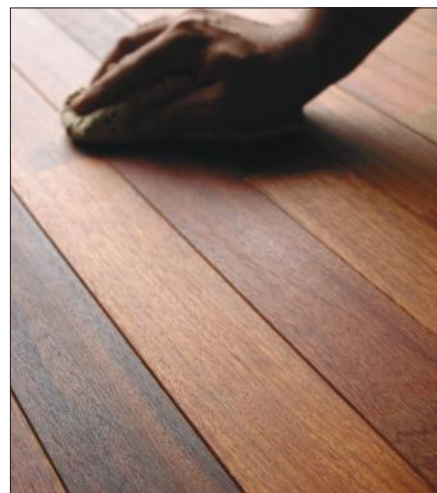
Actividad principal: empresa dedicada a la fabricación de parquet flotante, integrada en la Compañía de tradición maderera Intasa, firma con origen en la década de los 50, y bajo la que operan, además, las empresas Unemsa y Contrachapados del Eume. De los 25.000 metros cuadrados de la planta de producción de Galparquet, 10.000 metros cuadrados son construidos y están dotados con la última tecnología. Sus productos se distribuyen en más de treinta países de tres continentes.

Productos: Galparquet presenta una colección de primer nivel técnico y estético en constante evolución, con nuevas maderas, acabados, colores y texturas, ofreciendo además nuevas soluciones constructivas de espesor reducido.

Email: galparquet@galparquet.com
Web: www.intasa.es

MARCAS:
INTASA PAQUET FLOTANTE

DIRECTOR GENERAL: LOURO CARBALLEIRA, JESÚS / DIRECTOR COMERCIAL: FORMOSO, ANTÓN / DIRECTOR TÉCNICO: SEPLIARSKY, FERNANDO.



GERFLOR IBERIA, S.A.

PLAYA DE LAS AMÉRICAS, 2 -
PLANTA 1ª
28290 LAS ROZAS
MADRID
Tel. 916535011
Fax. 916532585

Actividad principal: empresa dedicada a la comercialización de suelos de PVC para todo tipo de superficies de interior. Está integrada dentro del grupo francés Gerflor, con sede central en Villeurbanne Cedex y plantas productivas en Francia, Alemania e Irlanda. La filial española ofrece cobertura tanto al mercado nacional como al portugués.

Productos: entre las referencias ofertadas por la compañía se encuentran pavimentos destinados al sector de la construcción (hospitales, colegios, oficinas, industrias...), pavimentos deportivos para superficies de interior, suelos para entornos residenciales y pavimentos para vehículos de pasajeros (aviones, autobuses y trenes).

Email: gerfloriberia@gerflor.com
Web: www.gerflor.com

MARCAS:
GERFLOR

DIRECTOR GENERAL: SUÁREZ, JOSÉ MANUEL / DIRECTOR TÉCNICO: FORNIES, JUAN.





INDUSTRIAS AUXILIARES FAUS, S.L.U.

AVDA. DE LA VALL
D'ALBADIA, 68
46702 GANDIA
VALENCIA
Tel. 962959300
Fax. 962097209

MARCAS:
FAUS FLOOR
FAUS DECOR
BRICO FAUS

Actividad principal: empresa creada en 1953, dedicada a la fabricación de suelos laminados, molduras, revestimientos de paredes (frisos horizontales y verticales) y muebles en kit. Dispone de unas instalaciones de 200.000 metros cuadrados, donde trabajan cerca de 400 personas. En su factoría se pueden elaborar simultáneamente 16 productos diferentes y tiene capacidad para fabricar 186 millones de metros cuadrados de suelo al año. Tiene presencia en 45 países de todo el mundo, incluido Estados Unidos, donde tiene una fábrica y delegación comercial en el estado de Georgia. La compañía forma parte del grupo Finsa.

Productos: su catálogo se estructura en torno a tres marcas: 'Faus Floor' (suelos laminados y sus complementos), 'Faus Decor' (revestimientos de paredes) y 'Brico Faus' (muebles kit).

Email: fausgroup@fausgroup.com
Web: www.faus.es

DIRECTOR GENERAL: FREY PAZOS, GONZALO / DIRECTOR TÉCNICO: BENITO NOGUERO, JUAN CARLOS.



JUAN ANTONIO IBÁÑEZ, S.A.

P.I. CAN BARRI -
C/. ESQUEIS, 22-26
08415 BIGUES I RIELLS
BARCELONA
Tel. 938657711
Fax. 938657712

MARCAS:
METROFLOOR PLUS
METROFLOOR PUBLIC
WOODLOOKMETROWALL
PROJECTMETROWALL
PLACKMETROWALL
ACOUSTIC LINES & DOTSLMEL
IMEL

Actividad principal: empresa creada en 1979 y especializada en la producción de tableros melamínicos para la industria del mueble, pavimentos laminados de alta gama y revestimientos para paredes y techos. En su sede Bigues i Riells (Barcelona) dispone de una factoría de 12.000 metros cuadrados construidos sobre parcela de 18.000 metros cuadrados.

Productos: la compañía ofrece soluciones de pavimento laminado de alta gama tanto para el sector de la construcción (residencial, comercial, etc.) como deportivo (pistas interiores en polideportivos). Su catálogo también incluye pavimentos y revestimientos acústicos de madera para paredes y techos con distintos acabados. Su oferta se completa con tableros melamínicos destinado a la industria del mueble.

Email: comercial@jai.es
Web: www.jai.es

DIRECTOR GENERAL: IBÁÑEZ, VERÓNICA / DIRECTOR COMERCIAL: GENTIS, EMMANUEL.



JUNCKERS IBÉRICA, S.A.

CTRA. VILLAVERDE A
VALLECAS, KM 3,5 - CTM
SECTOR 8 - NAVÉ 10
28053 MADRID
MADRID
Tel. 915075719
Fax. 915075653

MARCAS:
JUNCKERS

Actividad principal: filial española de la fabricante danesa de suelos de madera maciza Junckers Industrier A/S. Junckers España se creó en 1990 para asumir la comercialización de la marca en España, Portugal y Gibraltar. Gran parte del negocio de la compañía se encuentra en los suelos deportivos. En sus instalaciones dispone de capacidad para almacenar alrededor de 20.000 metros cuadrados de suelo.

Productos: la empresa ofrece pavimentos de madera maciza para entornos deportivos, residenciales y todo tipo locales, como (comercios, teatros, museos, restaurantes, hoteles, etc.).

Email: info@junckers.es
Web: www.junckers.es

DIRECTOR GENERAL: GARCÍA CARRETERO, JESÚS / DIRECTOR COMERCIAL: ORTEGA VÁZQUEZ, MARISOL.



KRONOSPAN SPAIN, S.L.

P.I. EL OLIVERAL - C/. A, 6B
46190 RIBARROJA DEL TURIA
VALENCIA
Tel. 961643150
Fax. 961643154

MARCAS:
KRONOSPAN
KRONO ORIGINAL

Actividad principal: empresa creada en 2002 como filial del grupo de origen austríaco Kronospan. En su sede central de Ribarroja del Turia (Valencia) dispone de unas instalaciones de 30.000 metros cuadrados. Además, dispone de almacenes y delegaciones en buena parte de la geografía española.

Productos: la compañía ofrece parqué flotante, tableros de alta y media densidad, aglomerados, melaminas, OSB, laminados de alta presión, revestimientos de pared, accesorios (perfilería, underlays). En su catálogo destaca el suelo laminado 'Krono Original', que cuenta con 12 series ('Project Click', 'Castello', 'Castello 1clic2go', 'Castello Wide Body' Variostep Narrow', 'Design', 'Super Natural Classic', 'Super Natural Narrow', 'Super Natural Wide Body', 'Freestep', 'Diamant floor' y 'Floordreams').

Email: info@kronospan.es
Web: www.kronospan.es

GERENTE: LLEDÓ, JUAN.





LISARDO GONZÁLEZ, S.L.

C/. SAN MARTÍN, 3
32101 VILAMARÍN
OURENSE
Tel. 988286038
Fax. 988286077

Actividad principal: la empresa se dedica tanto a la importación y venta de madera, como a la fabricación de pavimentos de madera. Un cuarto de su negocio procede de la producción propia. En su sede cuenta con unas instalaciones de 25.000 metros cuadrados sobre una parcela de 80.000 metros cuadrados.

Productos: el catálogo de la compañía incluye todo tipo de pavimentos de madera (tarimas macizas crudas, tarimas para exterior 'decking', pavimentos multicapa y laminados y parqués en distintas especies de madera, formatos y acabados. Asimismo, la empresa ofrece productos como vigas laminadas, macizas y panel sándwich, además de servicio de cálculo para uso estructural y trabajos de ingeniería en madera.

Email: msm@maderassanmartin.com
Web: www.maderassanmartin.com

GERENTE: GONZÁLEZ PÉREZ, LISARDO.

MARCAS:
MSM
SMARTPARKETT
SMARTCOVER



LÓPEZ PIGUEIRAS, S.A.

LUGAR DE PATARROA, S/N
27861 VIVEIRO
LUGO
Tel. 982561061
Fax. 982561460

Actividad principal: compañía dedicada a la transformación y mecanizado de la madera para la fabricación de pavimentos desde hace más de 30 años. Cuenta con unas instalaciones de 9.500 metros cuadrados sobre 50.000 metros cuadrados de suelo. Dispone de una capacidad productiva de 2.000 metros cuadrados de suelos de madera.

Productos: la empresa ofrece tarima maciza barnizada y cruda (más de una docena de maderas: nogal, cerezo, robles, arce, iroko...), tarima maciza para exterior (incluidos los elementos complementarios: perfil para atornillar o para grapa, remates, faldón) y otros productos como parqués y lamparqués, rodapiés, rastreles, escaleras, vigas y pontones.

Email: lopezpigueiras@lopezpigueiras.com
Web: www.lopezpigueiras.com

GERENTE: LÓPEZ INSUA, MANUEL / DIRECTOR COMERCIAL: BALBO PEREIRA, ORENCIO / DIRECTOR TÉCNICO: ROMERO NIETO, ISAAC.

MARCAS:
LÓPEZ PIGUEIRAS



MADERAS CORDEIRO, S.L.

CTRA. BARRA DE MIÑO, KM 3,7
32950 RIVELA-COLES
ORENSE
Tel. 988204268
Fax. 988204041

Actividad principal: empresa creada hace más de 25 años y dedicada a la fabricación y comercialización de tarima maciza para interior y exterior. Forma grupo con Molduras Orense, S.L., constituida en 1999 y centrada en la producción de elementos de carpintería decorativa.

Productos: el portafolio de la empresa incluye tanto tarimas de madera maciza para interior como para exteriores (tipo deck) en distintas especies de madera (roble, nogal, elondo, arce, cerezo, haya, wengué, sucupira, etc.). Completa su catálogo con las referencias elaboradas por Molduras Orense, elementos decorativos de madera tales como molduras para puertas, rodapiés, frisos, remates, pasamanos, listones y puntones, etc.

Email: administracion@maderascordeiro.es
Web: www.maderascordeiro.es

GERENTE: PÉREZ IGLESIAS, ALFONSO / DIRECTOR COMERCIAL: GÓMEZ VÁZQUEZ, DIEGO.

MARCAS:
MADERAS CORDEIRO
MOLDURAS ORENSE



MADERAS IGLESIAS, S.A.

CTRA. MADRID-PUXEIROS
36214 VIGO
PONTEVEDRA
Tel. 986337651
Fax. 986337553

Actividad principal: empresa dedicada a la fabricación de pavimentos de madera. Encabeza el grupo Iglesias, que se completa con las instaladoras Parquets Tropicales, S.A., de Pinto (Madrid), Parques Tropicales Cataluña, S.A., de Santa Perpètua de Mogoda (Barcelona), el grupo Vázquez Rey, S.A. (compra venta de madera) y Construcciones Ais, S.L. (construcción). Además, en el exterior cuenta con Greenket Polska (Polonia), Greenkett Slovakia (Eslovaquia), North Star Lumber y Greenkett USA (Estados Unidos), Greenkett Portugal (Portugal), Greenkett Brasil (Brasil) y Greenkett Deutschland (Alemania).

Productos: el catálogo de la compañía incluye todo tipo de pavimentos de madera: tarima maciza, tarima flotante, laminados, etc.

Email: maderasiglesias@maderasiglesias.es
Web: www.grupo-ig.com

DIRECTOR GENERAL: GÁNDARA, MARCOS / DIRECTOR TÉCNICO: GONZÁLEZ, JOSÉ MANUEL / DIRECTOR COMERCIAL: PATO, RODOLFO.

MARCAS:
GREENKETT
GREENSOLIG
GRENFLOOR
MEIT TECH





MADERAS PETEIRO, S.L.

CRTA. LOS FUERTES-LOS ROSALES, S/N
15011 LA CORUÑA
LA CORUÑA
Tel. 981272100
Fax. 981272466

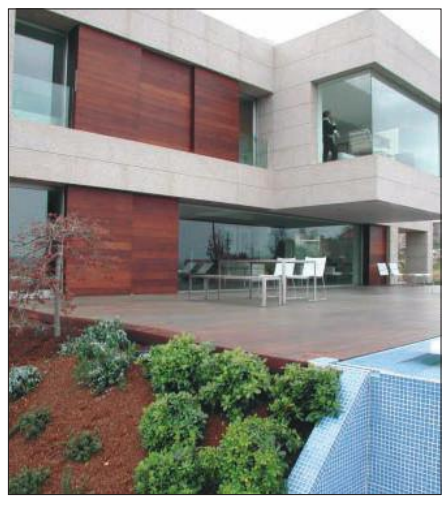
Actividad principal: empresa dedicada a la fabricación y comercialización de tarima y parqué, así como otros productos de madera. Formaba grupo con la fabricante de puertas de madera Paneltron, S.A. y la instaladora Galimader, S.L., cuya actividad ha asumido. Dispone de unas instalaciones próximas a los 15.000 metros cuadrados en su sede de La Coruña, donde tiene capacidad para producir unos 300.000 metros cuadrados anuales de pavimentos de madera.

Productos: su catálogo incluye, además de tarimas y parqués, otros productos de madera como frisos, revestimientos para fachada, pavimentos de exterior, rastreles y listonaje, etc.

Email: mp@maderaspeteiro.com
Web: www.maderaspeteiro.com

MARCAS:
MP

DIRECTOR GENERAL: PETEIRO SÁNCHEZ, EMILIO / DIRECTOR COMERCIAL: ABUELO RUIZ, JOSÉ MANUEL / GERENTE: FANJUL, JOSÉ ANTONIO / GERENTE: CAMINO MARTA, JUAN.



MUEBLES IMA, S.A.

CTRA. MIRANDA-TREVIÑO,
KM 5,5
1212 BERANTEVILLA
ALAVA
Tel. 945337204
Fax. 945337288

Actividad principal: la empresa nació en 1961, dedicándose inicialmente a actividades relacionadas con el sector de la madera. Hace más de 20 años abordó la fabricación de tarima flotante, segmento en el que actualmente centra su negocio. Dispone de unas instalaciones productivas de 22.000 metros cuadrados (sobre parcela de 120.000 metros cuadrados). Exporta aproximadamente un cuarto de su producción a diversos países europeos.

Productos: en su catálogo encontramos tanto tarima flotante como tarima maciza para interiores y tarima para exteriores. Sus referencias se encuentran en distintas especies de madera, como roble, haya, fresno, susupira, arce, cerezo, jatoba, merbau, teca, pino, etc.

Email: ima@imagrupo.com
Web: www.imagrupo.com

MARCAS:
IMA

GERENTE: ALLENDE CUESTA, JOSÉ LUIS / DIRECTOR COMERCIAL: ALONSO, JOSÉ MARÍA.



PARKESTIL, S.C.C.L.

C/. CONSELL DEL CENT, 304
08007 BARCELONA
BARCELONA
Tel. 934881161
Fax. 934877675

Actividad principal: empresa fundada en 1965, aunque en 1983 adquirió la actual forma societaria. La compañía se especializó desde sus inicios en la instalación de parqués y pavimentos de madera. Se encarga del estudio, proyecto y ejecución de las soluciones especificadas por sus clientes.

Productos: dispone de soluciones para el ámbito residencial (parqués encolados -10 y 14 mm.-; tarimas macizas machihembradas -para ser colocadas sobre rastreles flotantes, sobre base niveladas de arena o fijada al subpavimento-; y parqué laminado barnizado en fábrica -para colocar sobre sistema flotante, presentado en lamas de 15 mm de espesor-), establecimientos públicos, superficies exteriores e instalaciones deportivas.

Email: parkestil@teleline.es
Web: www.parkestil.com

MARCAS:
PARKESTIL

PRESIDENTE: CABELLOS ROMERO, CARLOS / DIRECTOR COMERCIAL: VICENTE CASALS, ALEJANDRO.



PAVIMENTS I REVESTIMENTS SERRA, S.L.

P.I. CAN PARELLADA -
C/. LIBRA, 76 ESQ.
C/. NEPTUNO, 81
08228 TERRASSA
BARCELONA
Tel. 937363656
Fax. 937363658

Actividad principal: empresa especializada en la importación y comercialización de pavimentos y revestimientos de madera, tanto de interior como de exterior. La compañía es distribuidora en exclusiva en España de la firma alemana 'Parador', así como de la marca estadounidense 'Fiberon'. En su sede de Terrasa (Barcelona) dispone de unas instalaciones con 7.600 metros cuadrados de superficie.

Productos: el catálogo de la compañía incluye suelos laminado, parqué, tarima de madera maciza y revestimientos para paredes y techos para interior, así como tarimas de exterior, barandas, vallas y cercas.

Email: info@serragrupo.com
Web: www.serragrupo.com

MARCAS:
PARADOR
FIBERON

GERENTE: ARENAS CEBALLOS, MERCEDES.





www.
fitfloor.
es

fitfloor[®] Pavimentos Deportivos

Elástico, flexible, resistente al peso, resistente al impacto, diferentes grosores, fácil de instalar, gran variedad de colores,

ESPECIALISTAS EN CROOSFIT.

Victor Crespo - vcrespo@fitfloor.es
Móvil: 672 36 26 98
www.fitfloor.es / www.everroll.de

fitfloor
PAVIMENTOS DEPORTIVOS



BSW



PERGO IBERIA S.L.

CTRA. N-II, KM 644. EDIF. TORRE D'ARA - PLANTA 11
08302 MATARÓ
BARCELONA
Tel. 937587082
Fax. 937988019

MARCAS:
PERGO

Actividad principal: filial española del grupo de origen sueco Pergostrop AB, fabricante de suelos laminados y de vinilo. El conglomerado da empleo a más de 650 personas en sus fábricas, centros de distribución y oficinas comerciales de todo el mundo. Pergo dispone de dos factorías en Suecia (en Trelleborg y Perstorp), así como una planta de fabricación de suelos laminados y otra de perfiles, ambos en Carolina del Norte (Estados Unidos). En España, además de sus oficinas centrales en Mataró (Barcelona), dispone de un almacén de 6.000 metros cuadrados en Guadalajara, donde tiene capacidad para un stock de 40.000 metros cuadrados de pavimentos.

Productos: en su catálogo incluye suelos laminados en tres categorías: inspirados en la madera, en los minerales y la línea denominada de tendencias.

Email: atencion.cliente@pergo.com
Web: www.pergo.com

DIRECTOR GENERAL: LÓPEZ, GLORIA.



TABLEROS TRADEMA, S.L.

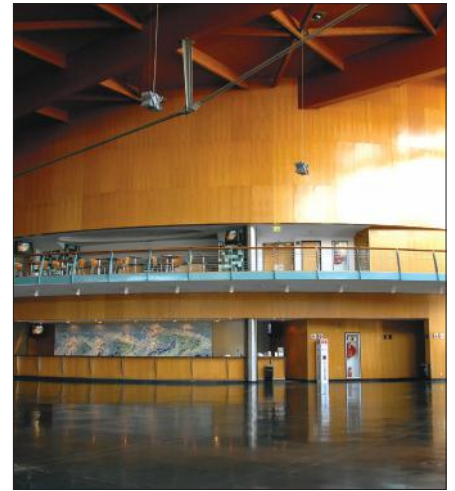
RONDA DE PONIENTE, 6
28760 TRES CANTOS
MADRID
Tel. 918070700
Fax. 918070706

MARCAS:
TAFILAM
LAMIPAN
LAMINITE
COMPACTO
MOBELPAN
DUOLAC
POLIFACE
TAFIPAN
SONAEAPAN
AGEPAN
DARBODAL
COFRAPAN

Actividad principal: fabricante de productos derivados de la madera, tableros y pavimentos laminados. Forma parte del grupo portugués Sonae Indústria, uno de los líderes mundiales del sector de productos derivados de la madera. Tafibra es la marca comercial del grupo en la Península Ibérica. Cuenta con delegaciones en todo el territorio peninsular.

Productos: ofrece productos derivados de la madera, tableros con superficie melamínica decorativa, con superficie de chapa de madera natural, con superficie lacada, termolaminados decorativos de alta presión (HPL), de fibras de densidad media (MDF), de fibras y recubiertos con papel fenólico, así como pavimentos laminados decorativos, entre otros.

Email: comercial@tafibra.com
Web: www.tafibra.com



TARKETT FLOORS, S.L.

AVDA. LLANO CASTELLANO,
13 - 4º
28034 MADRID
MADRID
Tel. 914951400
Fax. 913580619

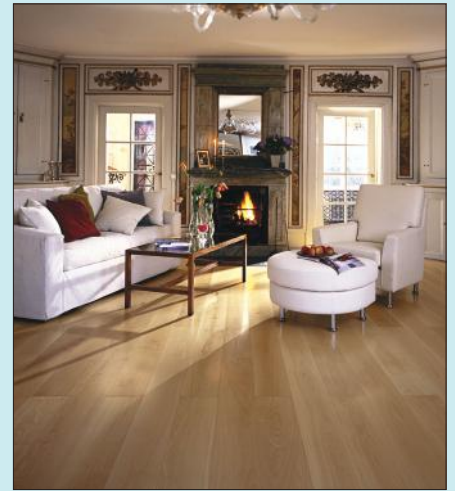
MARCAS:
TARKETT

Actividad principal: empresa perteneciente al grupo Tarkett Floors, dedicado a la fabricación y distribución de pavimentos ligeros. El conglomerado tiene su sede central en París y tiene representación comercial en 100 países de todo el mundo. En España, Tarkett Floors posee delegaciones comerciales en Valencia, Barcelona y Madrid.

Productos: la compañía ofrece suelos vinílicos (homogéneos, heterogéneos y acústicos), de linóleo, suelos deportivos, pavimentos para habitaciones húmedas, suelos conductores, parquet flotante, pavimento laminado o incluso revestimientos de pared, entre otras referencias.

Email: info.es@tarkett.com
Web: www.tarkett.es

DIRECTOR GENERAL: BRETÓS ROVIRA, ENRIQUE / DIRECTOR COMERCIAL: GARCÍA, LORENZO
DIRECTOR DE MARKETING: LECEA, ILDEFONSO.



WEITZER PARKETT IBÉRICA, S.L.

P.I. LAS LABRADAS-C/. LA
RIOJA, 28. APDO. 271
31500 TUDELA
NAVARRA
Tel. 948823734
Fax. 948826935

MARCAS:
WEITZER PARKETT

Actividad principal: es la delegación para España, Portugal y Andorra de la firma austriaca Weitzer Parkett GMBH. Dicha empresa es fabricante de una de las mayores industrias de pavimentos y escaleras de madera de Europa, con más de 650 empleados en sus tres factorías. Fue fundada en 1831 y es dirigida actualmente por la quinta generación de la familia Weitzer. Tiene una producción anual de más de 2.700.000 metros cuadrados.

Productos: el catálogo de la compañía incluye tarimas macizas, parquet de dos capas, parquet multicapa y escaleras de madera en más de 500 referencias, 16 especies de madera y múltiples acabados.

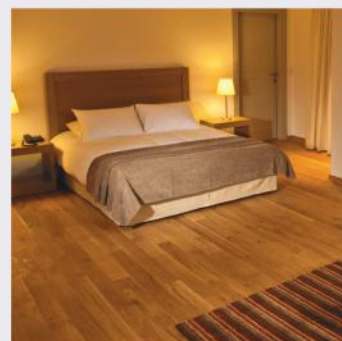
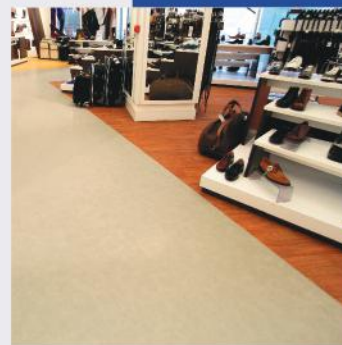
Email: wpiberica@weitzer-parkett.es
Web: www.weitzer-parkett.com

DIRECTOR COMERCIAL: IZQUIERDO LOZANO, JUAN ÁNGEL / DIRECTOR TÉCNICO: MARCO SORIA, PASCUAL.



Imprima su propia personalidad y carácter, a través de la amplia gama de soluciones en pavimentos Tarkett

- * Suelos de madera
- * Suelos laminados
- * Linóleoum
- * Suelos vinílicos
- * Moquetas
- * Pavimentos deportivos



Para más información: Tel. +34 91 495 14 00 o visite nuestra página www.tarkett.es